

Fog Linen Work #40



Fog Linen Work



Contents

8	Napkin
9	Apron
10	Coaster
11	Kitchen Etc
14	Table Cloth
17	Tray
22	Kitchen Cloth
26	Apron
45	Pouch
47	Bag
52	Socks, Leggings
59	Denim Pants
61	Scarf
65	Hair Band, Hat
67	Fruits
68	Handkerchief
71	Bed Linen
72	Blanket
77	Towel
75	Bath Mitten, Mat
81	Slippers
83	Petticoat, Pettipants
85	Night Shirt
86	Easy Pants
89	Garland, Kids Apron
91	Baby Apparel
91	Kids Tray
98	Linen Remnant Set
102	Fabric
109	Care Instruction
119	Order Terms







WITU



N



GYWS



BENAPL



YEBE



TUWH



WITU

Linen Napkin / LTN009 / ¥1,000 / 45 × 45cm / Linen100% 普通地 / Lithuania
 リネンナプキン/テーブルコーディネイトに欠かせないのがナプキンです。カトラリーの下にセッティングしたらなんだかレストランみたい。もちろん普段の食事にはノーアイロンで気軽にお使いくださいね。



TUWH



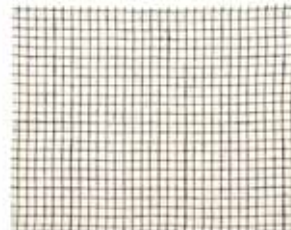
N



GYWS



GLEN



BENAPL



YEBE



WITU

Linen Placemat / LTM114 / ¥900 / 35 × 45cm / Linen100% 普通地 / Lithuania
 リネンプレースマット/デイリーに使うプレースマットはカジュアルな感じが1番です。何かをこぼしてしまったらすぐに洗えば大丈夫。テーブルの上で使う物だから、気軽にお洗濯できるのも嬉しいポイントです。



1425



Linen Coaster / LTC030 / ¥350(6) / 9×9cm / Linen100% 普通地 / Lithuania
 リネンコースター／カップの熱やガラスの水滴からテーブルを守るコースター。リネンの生地を二重にして仕立てているのでとても丈夫です。色々なカラーを集めたら、食卓がぱっと華やかになりそうです。

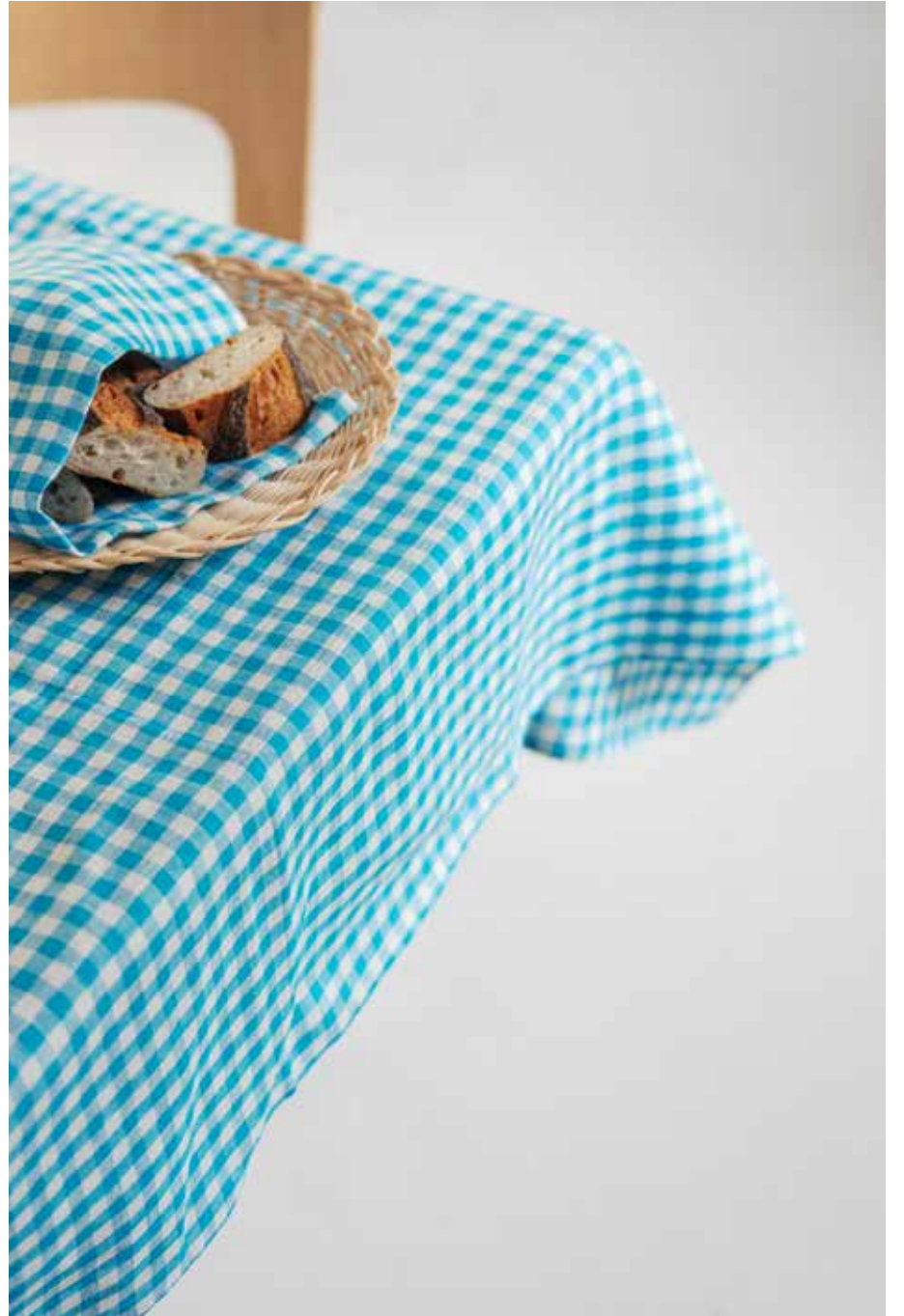


Oven Mitten / LKE602 / ¥1,800(2) / 13×13cm / Linen100% 普通地 / Lithuania
 オープンミトン／かわいいミトンは指先にはめるタイプ。外側はリネン素材、中には断熱の為の華と綿が入っています。コンパクトなサイズだから幾つか揃えてもいいですね。フックにぶら下げたらいつでもスタンバイ。



COLOR ASSORTED

Linen Tape Knitted Mat / LTE382 / ¥1,100(6) / 15×15cm / Linen100% / Lithuania
 リネンテープニットマット／鍋敷としても、鍋つかみとしても使える優れもの。キッチンクロスなどに使った生地のミヤはぎれを利用して、一枚一枚丁寧に裂き編みしています。色柄はアソートになります。





Linen Table Cloth / LTT005 / Linen100% 普通地 / Lithuania

S ¥5,300 / 130 × 130cm

L ¥7,000 / 130 × 180cm

リネンテーブルクロス／テーブルに新しいクロスをかけるだけで部屋の雰囲気が変わるから不思議です。ちょっとした気分転換ができるのが嬉しいですね。洗濯機で洗えて、ノーアイロンでも様になる普段使いのテーブルクロスです。





S-YEBE



S-GYCK



S-GYWS



S-N



S-BLWSS



S-NAWC



S-NVBS



S-BETU



S-PKBE



S-GRWH

Linen Coated Tray S / LXT001 / ¥1,200 / 21.5 × 12.5 × 1.4cm / Polyester Resin + Linen100% / Japan
 リネンコーティングトレイ S / リネンの生地をコーティング加工したリネントレイ。キュートな色柄がいろいろあります。小さめサイズは小物などをまとめておいたり、お菓子をのせたり。程よい大きさだからあらゆる場面で使えます。



M-GRWH



M-GYCK



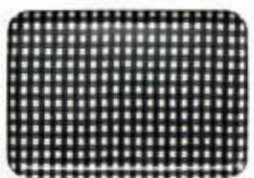
M-GYWS



M-N



M-BLWSS



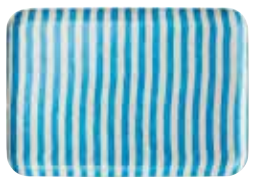
M-NAWC



M-NVBS



M-YEBE



M-BETU



M-PKBE

Linen Coated Tray M / LXT001 / ¥1,800 / 33 × 23 × 1.5cm / Polyester Resin + Linen100% / Japan
 リネンコーティングトレイ M / プレイスマットとして活躍するのが M サイズ。お昼ごはんや朝ごはんをセットして、お気に入りの場所でいただけます。ぜひ何枚か揃えてデイリーに使ってくださいね。



L-GYCK



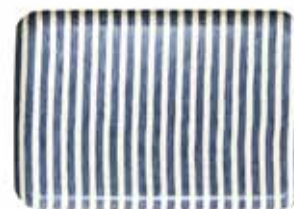
L-YEBE



L-GYWS



L-GYWS



L-BLWSS



L-NAWC



L-NVBS



L-GRWH



L-BETU



L-PKBE

Linen Coated Tray L / LXT001 / ¥2,300 / 39 × 27 × 1.7cm / Polyester Resin + Linen100% / Japan
 リネンコーティングトレイ L / 大きなサイズはトレイとして使ったり、毎日使うグラスやお皿をセットしてもいいかもしれません。縁が少しだけ持ち上がっているから滑り落ちることが少なく安心です。





N



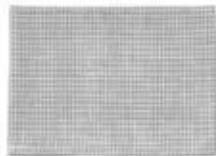
19



BENAPL



GYWS



GYCK



NVBS



BKCHE



HE1



GLEN



GYBK



BKBE



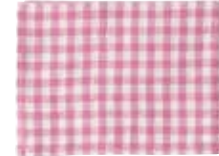
TC18



PUC



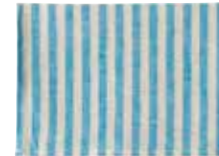
PKBE



PKCH



GRWH



BETU



TUWH



YEBE



WITU



NAWC



NSC



BLWSS



NWPL

Linen Kitchen Cloth / LKC001 / ¥1,250 / 45 × 65cm / Linen100% 普通地 / Lithuania
 リネンキッチンクロス/吸水性と速乾性に優れたリネンはキッチンクロスに最適の素材。抗菌性も高いので、お皿や
 グラスなどを拭くのに安心です。たくさんの色柄があるのでお好みでお選びください。



WNA



WRE



NNA



NRE

Thick Linen Kitchen Cloth / LKC138 / ¥1,250 / 45 × 65cm / Linen100% 厚地 / Lithuania
 リネンライン入りキッチンクロス / ネイビーとレッドのラインがポイントのシンプルなデザインのクロス。厚地なので吸水性が高く、たっぷり拭くことができます。ラインの色で揃えれば、見た目もすっきりしそうです。



608



BKNC



WNBOB



HE2

Thick Linen Kitchen Cloth / LKC091 / ¥1,250 / 45 × 65cm / Linen100% 厚地 / Lithuania
 リネンキッチンクロス 厚地 / 普通地よりも太めのリネン糸で織った厚地のクロス。とても丈夫で吸水性も高いので、ヘビーユースにおすすめです。はじめはパリッとしているけれど、使っているうちに柔らかく手になじむように。



Linen Full Apron / LKA004 / ¥5,300 / W92 × L97cm / Linen100% 普通地 / Lithuania
 リネンフルエプロン / 飽きのこないシンプルなデザインが人気の秘密。丈が長く、身幅も大きめなのでカバー力があります。毎日気持ちよく使いたいから、洗濯機で気軽に洗えるのも嬉しいですね。ギフトにも人気です。





GYWS



TUWH



YEBE



1425



PKBE



668



295



1321



Linen Daily Apron / LKA324 / ¥5,400 / W84 × L84cm / Linen100% 厚地 / Lithuania
リネンデイリーエプロン / 大人気のデイリーエプロン。カジュアルな雰囲気です。厚地リネンで作っているのでとても丈夫。毎日使って洗ってもへこたれません。丈も少し短めだから足さばきもらくらく。





Linen Square Cross Apron / LKA213 / ¥5,500 / W110 × L80cm / Linen100% / Lithuania
リネンスクエアクロスエプロン/ワーククロスエプロンより肩紐が太く、後ろ側をカバーする部分が多いところがポイントです。ボタンも紐もファスナーもないので、頭からすっぽりとかぶるだけで着脱もらくちん。



Linen Piping Apron / LKA117 / ¥5,500 / W85 × L97cm / Linen100% 普通地 / Lithuania
リネンパイピングエプロン / フェミニな雰囲気のパイピングエプロンはネイビーのパイピングと紐がアクセントになっています。幅が狭めでさっと着けやすく、すっきり見えるのも嬉しい。お料理のレッスンや集まりにぜひ。



Linen Work Cross Apron / LKA193 / ¥6,000 / W100 × L83cm / Linen100% 普通地 / Lithuania
リネンワーククロスエプロン/つけ心地抜群の1枚です。首に紐がかからないデザインなので肩が凝らず、1日中つけていても疲れないのでリピーターが多いのも頷けるところ。飽きのこないシックな色でのご紹介です。



104



1088

Linen Over Apron / LKA116 / ¥10,800 / W Free × L105cm / Linen100% 普通地 / Lithuania
リネンオーバーエプロン／エプロンドレスのようなデザインだから外出着としても着られそう。すっぽりと体を包み込んでくれるので安心感があります。突然の来客にもこのエプロンさえあれば大丈夫。とってもおしゃれに見えますよ。





N



17

Linen Garcon Apron / LKA003 / ¥4,100 / W92 × L75cm / Linen100% 普通地 / Lithuania
リネンギャルソンエプロン/スタイリッシュなパリのギャルソンエプロンがデザインソース。無駄のないシンプルなデザインは女性にも男性にも人気があります。腰骨の上で紐をキュッと結ぶと格好良くつけることができます。





GLEN



NWPL



BKBE

Lena Pouch / LWP345 / ¥1,350 / 19 × 12.5 マチ 4cm / Linen100% 普通地 / Lithuania
 レナ ポーチ / 予備のマスクとティッシュ、除菌シートなどを入れて持ち歩くのにちょうどいいサイズのポーチ。マチがあるので、見た目よりも収納力があります。汚れたらお気軽にお洗濯できるのもいいところ。



S-N



M-N

Shire Pouch / LWP348 / Linen100% 厚粗地 / Lithuania
 S ¥1,200 / 17.5 × 12.5 × マチ 4cm
 M ¥1,600 / 23 × 16.5 × マチ 6cm

シーレ ポーチ / fog で一番厚いリネン生地を使っているため、フェミニンな見かけに似合わずとっても頑丈。マチがついているので収納力もあります。どちらのサイズも人気があり、長年使ってくださるお客様も多いのです。



M-2286



M-1156



M-HE2



M-BKNC



L-2286



L-1156



L-HE2



L-BKNC

Canna Pouch M / LWP467M / ¥1,400 / 18 × 16cm / Linen100% 厚地 / Lithuania
 カンナ ポーチ M / 18cm × 16cm の程よいサイズ。メイク道具を入れたり、歯ブラシセットを入れたり。実はこのポーチ、バッグの中から取り出すとき、長めの紐のおかげで引っ張り出しやすいという隠れたメリットもあるんですよ！

Canna Pouch L / LWP467L / ¥1,600 / 26 × 23cm / Linen100% 厚地 / Lithuania
 カンナ ポーチ L / ファスナーについたレザーの紐がアクセントになった、大人っぽいポーチ。厚手リネンのしっかりとした作りです。大きめの L サイズは旅行のお供にしたり、バッグの中の整理整頓に使うのにもいいですね。



2697



N

2488

Janine Bag / LWB187 / ¥2,800 / 24 × 28 handle 36cm / Linen100% 厚地 / Lithuania
 ジャニーヌ バッグ / ワンハンドルの小さめサイズのバッグ、必要なものだけを入れてのお出掛けに便利なサイズ。またはサブバッグとしても、使わない時には小さく畳むことができるので、便利です。内ポケット付き。



N



1156



2488

Abby Bag / LWB186 / ¥3,100 / 27 × 20 handle 48cm / Linen 100% 厚地 / Lithuania
アビー バッグ / 小ぶりなショルダーバッグ。ファスナーがついているので、大事なものを入れてのお出かけにも安心です。またはバッグインバッグとして大きなバッグの中でポーチのかわりに貴重品を入れるのにもお勧めです。





N



2307

Susan Bag / LWB185 / ¥3,700 / 38 × 22.5 handle 30cm / Linen 100% 厚地 / Lithuania
スーザン ラウンドバッグ / アンヌ ラウンドバッグを一回り小さくしました。タックがある分、中にはたっぷり物を入れられるので、小さくなくても十分な収納力。ベーシックカラー 2色での展開です。内ポケット付き。



WH



CP



SB



GY



LI



BK

Linen Socks / LWK317 / ¥1,800 / かかとから上まで 22cm 22~25cm

Linen 90% + Nylon 10% / Japan

リネンソックス / 風合いのよい綿染めのヨーロッパ糸で編んだリネンソックス。薄手で締め付けがなく、ストレスフリーな履き心地です。少し長めの丈感なので、パンツの裾からのぞかせたり、サボなどと合わせてもいいですね。





WH



GY



BP



PK



RE



CH



BK



Linen Rib Socks / LWK316 / ¥1,900 / かかとから上まで 14cm 22~25cm

Linen 80% + Nylon 20% / Japan

リネンリブソックス / 細番手のリネン糸で編んだリブ地のショートソックス。薄手で光沢のある質感なので、ヒールの靴やバレエシューズとあわせて、きちんとした場面でも使えそう。ギフトにも最適です。



Linen Leggings / LWK315 / ¥6,300 / Linen 80% + Nylon 20% / Japan
リネンレギンス／細いリネンの糸で仕立てたレギンスは、さらっとしたリネンの風合いが魅力です。肌寒い日の冷え対策として、なにより蒸れずに履くことができるので一つあると重宝しそう。オーソドックスな色展開も魅力です。





Linen Denim Atelier Pants / LWD001 / ¥18,800 / size 0, 1, 2 / Linen100% リネンデニム地 / Lithuania
リネンデニムアトリエパンツ / リネン100%の生地で仕立てたジーンズです。股上は浅めでスリムなシルエット。ジャストサイズでも、またワンサイズ大きめでゆったりとはいっても。肌にさらっと気持ちのいい感触です。



Roserie Scarf / LWS230 / ¥5,300 / 約60×170cm / Linen100% 薄地 / Lithuania
ロゼリエ スカーフ / 薄地のスカーフはシーズンごとに色が変わって毎回楽しみにして下さるお客さまも多いので
す。軽やかで、さらりとした巻き心地。嵩張らないのでバッグに1枚入れておくと安心です。



Tuz Fringe Scarf / LWS231 / ¥5,800 / 約 73 × 168cm / Linen100% 普通地 / Lithuania
トッズ フリンジスカーフ / 3辺はフリンジ、1辺は生地のみを生かして仕立てています。たっぷりとした大きさだから、首回りだけでなく膝掛けにしたり、テーブルランナーにしたり、マルチクロスとして使えます。



17



N

Hair Band / LHE392 / ¥1,950 / W18 × L8.5cm / Linen100% 薄地 / Lithuania

ヘアバンド / 時間がない朝もヘアスタイルを上手くまとめてくれます。ショートヘアにも、長い髪をおだんごにまとめ
た上につけてもかわいいですね。後側がゴムになっているのでフィット感は抜群。デイリーに使ってくださいね。



1348 (薄地)



N (普通地)

Loge Hat / LWE143 / ¥4,000 / 頭まわり 58.5cm / Linen100% / Lithuania

ロージュ リネンハット / 紫外線はできるだけ浴びたくないもの。大きめのブリムが日差しを防ぐ人気のハットはコンパクトに折りたためるタイプ。バッグに入れておけば急に日差しが強くなった時に安心です。



Fruits Pouch / LIB784 / ¥1,650 / W12.5 × L5.5 ×マチ5cm / Linen100% 厚地 / Lithuania
 果物のポーチ/フランス在住のアーティスト、イザベルボワノさんが描いたイラストで作ったポーチ。果物とそのお花が両面にプリントされています。リップやキャンディーなどを入れておくのに便利な大きさ。



Flower Bag / LIB871 / ¥3,600 / W26 × L26 handle38cm / Linen100% 普通地 / Lithuania
 お花のバッグ/お花のブーケとスイセンの茂みが描かれた小さめのワンハンドルバッグです。シンプルなコーディネートに。



FL1



FL2

Flower Handkerchief / LIB125 / ¥1,700 / 45 × 45cm / Linen100% 薄地 / Lithuania
 お花のハンカチ / 可憐なお花が大きく描かれたリネンハンカチ。イザベル・ボワノさんの優しい水彩画のタッチが魅力です。お世話になった方へのプレゼントにも。



Bird Handkerchief / LIB125-B / ¥1,700 / 45 × 45cm / Linen100% 薄地 / Lithuania
 ことりのハンカチ / たくさんのお鳥たちが描かれたリネンハンカチ。小さくたたんでもイラストが見えるようにデザインされています。持っているだけで幸せな気持ちに。



2607



Linen Handkerchief / LWH125 / ¥1,050 / 45 × 45cm / Linen100% 薄地 / Lithuania
 リネンハンカチ / 薄地リネンを使ったfogのハンカチ。汗をしっかり吸収し、すぐに乾く頼り甲斐のある1枚です。きちんとしたい時にはアイロンをかけて、普段使いには洗いざらしのままデイリーにお使いいただけます。



19

N

Linen Pillow Case / LHB011 / ¥3,000
 70 × 50cm / Linen100% 普通地 / Lithuania
 リネンピローケース／ピローケースの内側に折り返しがついていて、枕が飛び出してくないつくりになっています。さらっとした気持ちの良い肌触りは1日の終りのなによりのごほうび。快適な睡眠へと誘います。



19

N

Linen Fitted Sheet / LHB078
 Linen100% 普通地 / Lithuania
 S ¥12,500 / 100 × 200cm
 SD ¥14,500 / 120 × 200cm
 D ¥14,800 / 140 × 200cm
 リネンボックスシーツ／四隅にゴムが入っているからかぶせるだけでフィットします。



19

N

Linen Flat Sheet / LHB012 / ¥10,500
 145 × 260cm / Linen100% 普通地 / Lithuania
 リネンシングルシーツ／フラットな形の一枚布のシーツは布団とベッド、どちらにも使うことができます。またはトップシーツとしてのご使用もお勧め。大きめなテーブルのテーブルクロスにしても。



19

N

Linen Comforter Case / LHB056
 Linen100% 普通地 / Lithuania
 S ¥19,000 / 145 × 210cm
 D ¥26,000 / 190 × 210cm
 リネンコンフォーターケース／掛け布団のカバーは内部四ヶ所に寄せ防止のヒモ付がついています。



TNAWS

TWGY

TWHNS

Linen Chambray Throw / LHT646 / ¥11,500 / 145 × 200cm / Linen100% リネンタオル地 / Lithuania
 リネンシャンブレータオルケット / カジュアルなイメージのタオルケットはシングルベッドをカバーするサイズ感。マルチクロスとしても活躍します。すぐに乾くから気軽に洗濯できるのも嬉しいですね。



LHE313-NBL

LHT647-WN

LHT647-WGY

Cotton Blanket / LHE313-NBL / ¥11,000 / 130 × 205cm / Cotton100% / Lithuania
 コットンブランケット / リトアニア製の柔らかいコットンを使ったブランケットです。ざっくりと編まれているからカジュアルな雰囲気。「オールドファッション」を意味するリトアニア語の文字が編み込まれています。

Linen Washed Waffle Throw / LHT647 / ¥13,500 / 145 × 200cm / Linen100% ウォッシュワッフル地 / Lithuania
 リネンウォッシュワッフルタオルケット / シックな色合いのタオルケットは、ブランケットやベッドスプレッドとしてだけでなく、リビングのソファにかけても素敵です。洗うたびに柔らかく優しい肌触りに。



Linen Pile Bath Mitten / LHT040-N
 ¥1,300 / 15 × 20cm / Linen100%
 (Grand Cotton100%) リネンパイル地 / Lithuania
 リネンパイルバスミトン / リネンのショートループは肌
 に心地よい刺激を与えてくれます。

Linen Body Wash Cloth / LHK433-N / ¥1,750
 15 × 20cm / Linen100% / Lithuania
 リネンボディウォッシュクロス / ざっくりとしたリネン糸
 で作ったボディ用クロスです。水に濡れると柔らかい肌
 触り。ぜひ毎日のバスタイムのお供にしてくださいね。



Linen Pile Bath Mat / LHT041 / ¥3,900 / 45 × 65cm / Linen100% (Grand Cotton100%) リネンパイル地 / Lithuania
 リネンパイルバスマット / 人気の秘密は足裏を刺激するシャリシャリとしたリネンのショートループ。「気持ち良くて一度使ったらもう他のマットは使えないわ」というお客さまも。使用後はフックで吊るして乾かして。



TNAWS

TWGY

TWHNS

Linen Chambray Towel M / LHT442 / ¥1,400 / 45 × 71 cm / Linen100% リネンタオル地 / Lithuania
リネンシャンブレイタオルM / 太めのリネン糸でざっくりと織ったシャンブレイ生地。吸水性と速乾性は抜群です。
軽いのでジムなどに持って行くのにもおすすめです。ぜひサイズを揃えて使ってみてくださいね。



TNAWS

TWGY

TWHNS

Linen Chambray Towel L / LHT443 / ¥4,100 / 75 × 145 cm / Linen100% リネンタオル地 / Lithuania
リネンシャンブレイタオルL / 何枚あってもかさばらないシャンブレイタオル。カジュアルな雰囲気ですぐ使いにピッタリですね。厚地リネンで丈夫なので毎日お洗濯してもへこたれません。乾かす時はフックにかけて。



S-WGY



M-WGY



L-WGY

Waffle Towel / LHT701 / Linen100%ワッフル地 / Lithuania

S ¥650 / 25 × 25cm

M ¥1,400 / 35 × 75cm

L ¥3,900 / 70 × 120cm

ワッフルタオル／ワッフルタオルが生まれ変わりました。アンティークリネンのような、シックな色合いのワッフル地で、吸水性は抜群。薄いので収納時も嵩張りません。洗うごとにくたっと肌馴染みの良い質感に変化します。



S-N



M-N



L-N

Herringbone Cotton Towel / LHT374 / Cotton100%コットンタオル地 / Lithuania

S ¥900 / 25 × 25cm

M ¥2,100 / 35 × 75cm

L ¥5,000 / 70 × 120cm

ヘリンボーンコットンタオル／コットンならではの優しい風合いが魅力のタオル。赤ちゃんの繊細な肌にもおすすめです。洗濯の際、生地は性質上ケバが出やすいので、初めの数回は他のものと分けて洗ってください。





2488



N

Linen Slippers / LHS108 / Linen100% 厚地 + Leather / Lithuania

M ¥3,550 / 足のサイズ ~ 25cm

L ¥3,550 / 足のサイズ ~ 28cm

リネンスリッパ / 裸足で履くと、より気持ち良さが実感できるリネンスリッパ。底面には柔らかいレザーを使用しているため滑りません。※洗う際はぬるま湯で優しく手洗いし、洗濯機での脱水はせずに陰干しをしてください。



COLOR ASSORTED

Wool Linen Slippers / LHS109-WL / ¥3,000 / 足のサイズ ~ 25cm / Wool + Linen / Lithuania

ウールリネンスリッパ / ウールのぎれを使ってスリッパを作りました。足を入れる部分はリネンになっていて、気持ちの良いき心地。裏側のレザーが滑り止めの役目。どんな色柄が届くかはお楽しみです。



COLOR ASSORTED

Lavender Sachet / LHE390 / ¥1,250 / 9×9cm

Linen100% / Lithuania

ラベンダーサシェ/リネンケースの中にはリラックス効果のあるラベンダーのポプリが入っています。癒される香り。



COLOR ASSORTED

Linen Knitted Floor Mat / LHK556 / ¥6,200 / 約 65 × 35cm / Linen100% / Lithuania

リネンニットフロアマット/ロングセラーのフロアマット。キッチンクロスなどの製品のはぎれを利用してひとつひとつ編んでいます。編み手によって目がきつかったり緩やかだったりしますが、それがかえて温かみがある感じです。キッチンや玄関のマットにぜひ。



Linen Petticoat / LHW070 / ¥7,900

waist free × length68cm / Linen100% 薄地 / Lithuania

リネンペチコート/吸水性と速乾性が高いリネンだから、いつでも快適です。ウエストは締め付け感がなく、両サイドのスリットが入っています

Linen Pettipants / LHW071 / ¥9,000

waist free × inseam60cm / Linen100% 薄地 / Lithuania

リネンペチパンツ/ワンピースやチュニックと合わせて着るととてもおしゃれなコーディネートになります。薄地リネンだから、お洗濯してもすぐに乾きます。

**Lily Flench Sleeve Night Shirts**

LHW067-N / ¥10,500

length 120, chest 110cm

Linen 100% 薄地 / Lithuania

リリー フレンチスリーブナイトシャツ / 薄地なので軽く、とっても涼しい着心地。肌に直接触れるものなので天然素材が嬉しいですね。寄り添うようなリネンの質感をぜひお楽しみください。

Aria Long Sleeve Night Shirts

LHW066-N / ¥12,500

length 120, chest 120, shoulder

width 45, sleeves 50cm

Linen 100% 薄地 / Lithuania

アリア ロングスリーブナイトシャツ / リラックスするのに最適なデザイン。小さなVネックで詰まることなく、足さばきがいいように深めのスリットが入っています。



668



93



17

Oise Pants / LWW119 / ¥9,000 / waist 95, inseam 70cm / Linen 100% 普通地 / Lithuania
オワーズ リネンパンツ / ウエストが紐になったらくちんパンツ。室内着としてだけでなくアウトウエアとしても着ていただけます。シンプルなデザインだから、はきやすくてつい手にとってしまいそう。





COLOR ASSORTED

Linen Garland / HLE110-AS / ¥1,100 / L150 旗のサイズ 8 × 10cm / Linen100% / Lithuania
 リネンのガーランド／三角にカットしたリネンのはぎれを使って作ったキュートなガーランド。子ども部屋だけでなく、リビングやダイニングにも飾ったら楽しいですね。色柄は到着してからのお楽しみです。



PKCH



NAWC

Linen Kids Apron / BLL723 / ¥3,900 / W45 × L62cm / Linen100% 普通地 / Lithuania
 リネンキッズエプロン／お手伝いする時は気分も大切。エプロンをつけたらやる気も出るというものです。ファスナーやボタンがついていないから着脱はらくちん。お手伝いもはかどりそう！ 85 ～ 110cm (3 ～ 6才) くらいのお子様に。

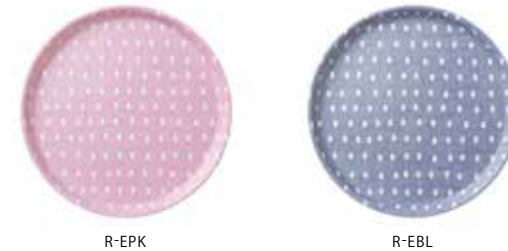


N

BL

PK

Baby Pile Socks / BCK001 / ¥980 / 0 ~ 12ヶ月 / Cotton80% + Nylon15% + Polyurethane5% / Japan
 ベビーパイルソックス / 見ているだけで幸せな気持ちになってしまう小さなソックス。パイル編みはタオルみたいにフワフワしているのが特徴。柔らかくてうっとりするような触り心地です。色合いもとってもかわいいですね。



R-EPK

R-EBL



S-ENA

S-CBLU

Linen Coating Kids Tray / BLX093 / Polyester Resin + Linen100% / Japan

S ¥1,600 / 21.5 × 12.5 × 1.5cm

R ¥1,950 / ø24 × H1.4m

リネンキッズトレイ / 朝ごはんやおやつを楽しむコーティングトレイ。ぜひ、デイリーに使ってくださいね。トレイの上でこぼしてもささっとふけば大丈夫。お手伝いになってママもらくちんです。



Baby Bib / BLC724 / ¥1,400 / 1~3ヶ月
Cotton100% / Lithuania

ベビービブ/くまのイラストのついたビブはオーガニックコットン素材。柔らかい肌触りです。

Baby Pilot Hat / BLC650 / ¥1,800 / 1~3ヶ月
Cotton100% / Lithuania

ベビーパイロット ハット/頭を優しく包みこむコットンの帽子。小さなパイロットに変身できます。



Baby Rompers / BLC391 / ¥2,550 / 1~3ヶ月
Cotton100% / Lithuania

ベビーロンパース/スナップボタンで着脱も簡単。洗いや替えに何枚か揃えるのもおすすめです。

Baby Cap+Cardigan / BLC392 / ¥3,500
1~3ヶ月 / Cotton100% / Lithuania

ベビーキャップ+カーディガン/ギフトに人気のセットです。外出時の肌寒い時があると安心。



Baby Socks / BLC028 / ¥1,400 / 1~3ヶ月
Cotton100% / Lithuania

ベビーソックス/オーガニックコットンを使ったソックス。小さな足をやさしく包みます。

Baby Mitten / BLC651 / ¥1,050 / 1~3ヶ月
Cotton100% / Lithuania

ベビーミトン/マシュマロのような肌を自分でひっかかないように、やさしいコットンの手袋を。



Baby Jump Suits / BLC393 / ¥3,900 / 1~3ヶ月 / Cotton100% / Lithuania

ベビージャンプスーツ/赤ちゃんの肌の一番近くにはオーガニックコットンの柔らかいものを。これならママも安心です。スナップボタンで着脱もらくちんだからデイリーに活躍しよう。ギフトにも人気なんですよ。



Baby Swaddle / BLC383 / ¥3,500 / 75 × 75cm / Cotton100% / Lithuania
ベビーアフガン／おくるみと帽子が一体となった作り。ぴょんと出た小さな耳がなんともキュートなデザインです。1枚持っているとお出かけにも重宝します。フードの部分に頭を入れて、全体をくるりと包みこんで。



Baby Blanket / BLC380 / ¥3,900 / 75 × 100cm / Cotton100% / Lithuania
ベビーブランケット／リトアニアのコットンをやつたりと編んだブランケットです。柔らかな風合いで気持ち良さは保証付。ふんわりとかけたらぐっすりとお眠れそうです。小さめサイズだから持ち運びもらくちん。







Linen Remnant Set / HLS012 / ¥800
Linen100% / Lithuania

リネンはぎれセット / 12cm 角のリネンがアソートで30枚程入っています。色は開けるまでのお楽しみ!



Linen Fabric Tape Set / HLS279 / ¥800
Linen100% / Lithuania

リネン生地のテープセット100g カラーアソート / リネン生地のミミヤ、テープ状のはぎれのセットにしました。



Linen Remnant Set N & WH / HLS030 / ¥800
Linen100% / Lithuania

リネンはぎれセット100g ナチュラル & ホワイト / サイズの違った2色のはぎれの詰め合わせ。100g 分です。



Linen Remnant Set Color / HLS038 / ¥800
Linen100% / Lithuania

リネンはぎれセット100g カラーアソート / 色柄リネンのはぎれが100g分。組み合わせを考えるのが楽しいですね。



Linen Remnant Set / HLS001 / ¥1,050 / Linen100% / Lithuania

リネン大判はぎれセット / 30cm 角が4枚と変形のはぎれが3枚入ったセットです。いくつか揃えてつなぎ合わせれば大きな作品に。色柄は届いてからのお楽しみです。



Linen Fabric Set 500g / FOG023 / ¥1,500 / Linen100% / Lithuania

リネンはぎれ500gセット / fog の製品をつくる時に出たはぎれをたっぷり500g分詰め合わせました。形や色柄もさまざまなので、ぜひ想像を膨らませて楽しい作品をつくっていただけたら嬉しいです。



Sheer Linen

薄地

細い糸で織った繊細な生地。薄手で乾きが早く、吸水性もしっかり。アイロンをかけると少し光沢が出ます。



19 / ホワイト



571 / エクルベージュ



2697 / アルバートル



2370 / イヴォワール



N / ナチュラル



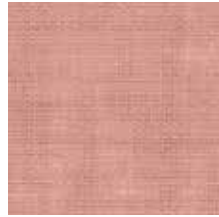
402 / フィセル



870 / オリーブ



2067 / ローズ



1188 / フラマンローズ



1512 / ファクシャピンク



2121 / ウィステリア



598 / ミエル



789 / ブラリーヌ



180 / ノアゼット



900 / クラレット



1174 / ローズパール



1740 / モロッコレッド



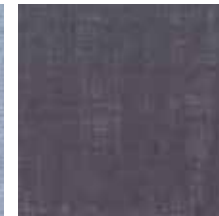
2506 / コクリコー



910 / ブリックレッド



630 / ブルーパール



979 / アルドワーズ



56 / イリス



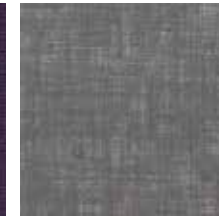
91 / ブルーインディゴ



TUR / ターコイズ



359 / バンジー



93 / アシエ



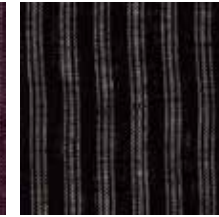
1348 / ニュイ



PUBES / エリカ



WIBE / ルネ



BKBES / ルーカス



17 / ブラック



NVSK / ポール



TC15 / ハリー



TC16 / ジェーン



TC17 / リサ



NVCHE / ケイトリン

Linen

普通地

キッチンクロスからベッドリネン、ウェアまで幅広いアイテムに使われているベーシックな生地、色柄も一番豊富です。



19 / ホワイト



2697 / アルバートル



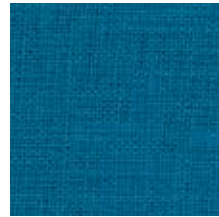
93 / アシエ



968 / シエル



1425 / ブルーアジュール



1439 / ラビス



294 / ブルーマリーヌ



104 / ネイビー



2681 / ブルーデュール



2054 / パルム



GRHE / グリーンヘリンボーン



N / ナチュラル



1059 / フォーブ



1088 / ビスキュイ



166 / オランジェ



668 / ローズテ



2314 / チェルシーピンク



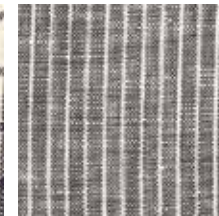
295 / ローズベージュ



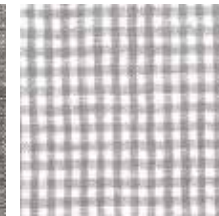
1321 / ボビーレッド



BENAPL / ジェン



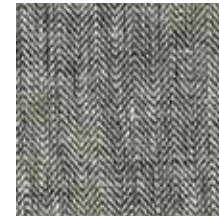
GYWS / グレーホワイトストライプ



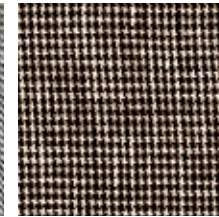
GYCK / ジェス



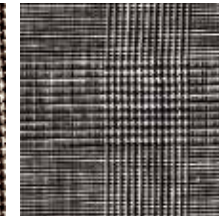
NAWC / ネイビーホワイトチェック



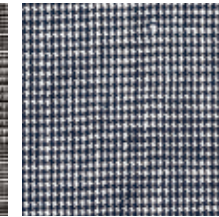
HE1 / ヘリンボーンブラック



BKCHE / 白黒千鳥



GLEN / グレン



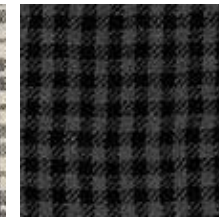
NSC / ミア



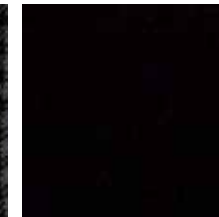
NWPL / ステフ



BKBE / キャロル



GYBK / テオ



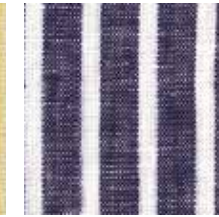
17 / ブラック



WITU / ジョセフ



YEBE / ヘンリー



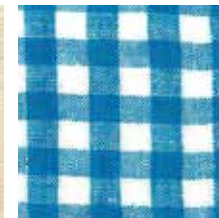
NVBS / ジャック



TC18 / ジェームス



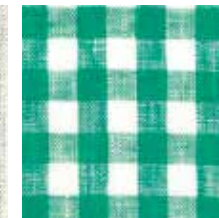
BETU / フランス



TUWH / レオ



BLWSS / ブルーストライプ



GRWH / ジュール



PKBE / ミシェル

PUC / エミリー

PKCH / ボリーヌ

Thick Linen 厚地

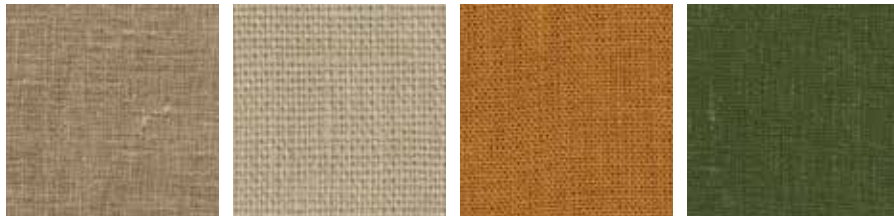
リネンの素朴な風合いが楽しめる厚地の生地。糸が太いので、吸水性に優れ、より丈夫。エプロンやポーチ、バッグなどに使用。



19 / ホワイト

2697 / アルバートル

1073 / アイスグレー

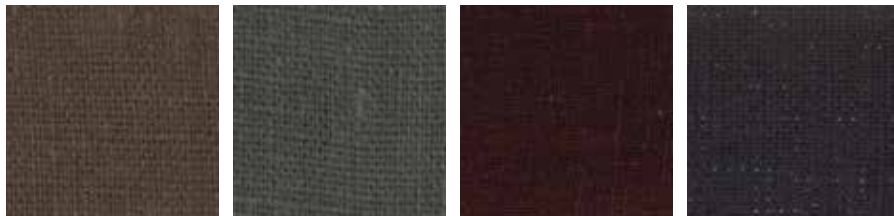


N / ナチュラル

2370 / イヴォアール

1156 / オークル

608 / ローリエ



2511 / ベージュグリーゼ

2307 / グリーン

1466 / カフェ

2488 / グラフィット



56 / イリス

2286 / ブルーヴィオレ

1348 / ニュー

17 / ブラック

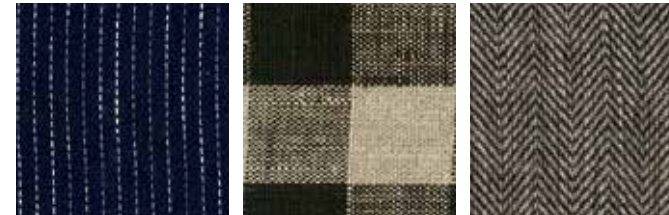


WRE / ホワイトレッドライン

WNA / ホワイトネイビーライン

NRE / ナチュラルレッドライン

NNA / ナチュラルネイビーライン



NAPS / ネイビーピンストライプ

BKNC / ブラックナチュラルチェック

HE2 / ヘリンボーン

Heavy Linen 厚粗地

fog linen work で使っている生地の中で一番厚みのある生地。張りがある丈夫なので、主にバッグ類に使っています。



N / ナチュラル

Cotton Towel コットンタオル

柔らかいコットンの糸を綾織りにしてタオル地に仕立てました。生地に凹凸があり、空気を含んでふわふわの優しい肌触り。



N / ナチュラル

Linen Pile リネンパイル地

ベース部分にコットン、パイル部分にリネンを使ったタオル地、最初はしゃりっとして使い込むうちに柔らかくなります。

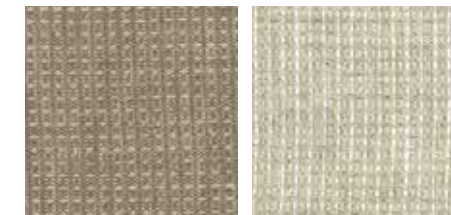


N / ナチュラル

WH / ホワイト

Waffle Linen ワッフル地

やや薄手でアンティークリネンのような風合いの生地です。吸水性が良く、洗うと柔らかくなり、肌に気持ちのいい肌触り。



WGY / ウォッシュグレー

WN / ウォッシュナチュラル

Linen Towel

リネンタオル

太めの糸でざっくり織られた生地。厚地で吸水性は抜群。霜降りの表情も優しい色合いです。



TWHNS / ホワイトナチュラルストライプ



TWGY / グレージャンプレー

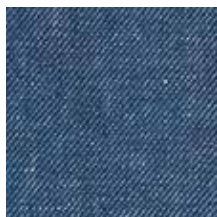


TNAWS / ホワイトネイビーストライプ

Linen Denim

リネンデニム地

太めの糸をしっかりと綾織にした厚地の生地。地厚なので一枚でも透け感がなく、一枚仕立てのコースター等に使用。



DENIBL / ブルー



DENINV / ネイビー

リネンについて

リネンはフラックスという植物の繊維からつくられる天然繊維。吸水性、速乾性に優れ、その独特の肌触りはリネンならではのものです。使い込むと風合いが変化するのも特徴で、変化を楽しめるのと同時に愛着のわく素材でもあります。使いはじめはバリッと、洗濯を重ねるうちにふわっと柔らかく、さらに使い込むとクタクとしなやかな手触りに。

おろしたてのリネンと使い込んだリネン、それぞれに表情があってもどちらも素敵です。ナチュラルのリネン生地はその年の日照時間や天候によって色の濃淡が変わります。天然素材を使用しているため、商品によってはカタログに掲載されているものと若干色が異なる場合がございます。予めご了承ください。また、衣類にはワンウォッシュ加工を施しておりますので、他の商品と仕上がりの風合いが違っています。

お手入れについて

「fog linen work」では、普段使いをテーマに製品作りを行っています。毎日気兼ねなく使って頂けるよう、お取り扱いも簡単に、と考えています。お洗濯はナチュラルな洗剤を使って洗濯機でジャブジャブと洗ってください。(蛍光増白剤入りの洗剤は色ムラの原因になります。)

ワンウォッシュ加工を施している衣類以外は、初めて水を通すと約5%ほど縮みます。カタログに掲載している商品(衣類は除く)のサイズは水通し前の表記となりますのでご注意ください。乾燥機のご使用やお湯でのお洗濯は生地が縮み過ぎて風合いを損ねる可能性がございますので、ご使用はお控えください。

濃い色の生地は色落ちします。また、コットンタオル、コットンブランケット、ワッフルタオル、バスマット、刺繍地類は生地の特性上、生地のケバがたくさん出ますので、最初の数回のお洗濯は他のものと分けてお願いします。

脱水後は生地をパンパンと引っ張って干すとシワが伸びてバリッと乾きます。素朴な風合いがお好みの方は、ノーアイロンでも大丈夫です。洗いざらしのシワの入った感じも、アイロンをしっかりとあててピシッとした表情も、お好みに合わせて使い分けてみてください。

商品は納品時には生地にノリが効いておりますので、初めの水通しで風合いが随分違って感じられます。(fogの店頭では、水通しした商品をディスプレイすることで、使ったときの感じをお客様にイメージしていただいています。)

リトアニアリネン

fog linen workの商品を生産しているリトアニアはバルト三国の一国で、ロシアの西、ポーランドの北に位置しています。緯度は北海道と同じくらい、夏は暑く冬は寒いという寒暖差の大きい気候がリネンの原料であるフラックスの栽培にとっても適しています。また、フラックスを栽培するだけでなく、その繊維から糸を紡いで生地を織り、衣類やハウスリネンに仕立てて製品化する技術経験も豊か。仕立てた製品は中世の時代にヨーロッパ各国へ輸出されることから始まり、現在では世界中に広がっています。

リトアニアリネンは一般的にアイリッシュリネンやフレンチリネンとして市場に出ている商品と比べると価格が安いことから、品質が低いのでは?と思われる方がいらっしゃるかもしれないのですが、そんなことは全くありません。リネン製品の基本的な原材料はフラックスという植物の繊維。リトアニア産のフラックスが他の国のフラックスに比べて質が低いということはありません。価格の差は、原料のフラックスをどのような糸に加工して、どのような生地を織るか、またその過程で必要とされる人件費、最終的な商品のデザインによって生じます。例えばアイリッシュリネンというと、細い糸で織られた繊細な生地を想像される方が多いと思います。特別な時に使いたいとおきの一枚とお考えになる方もいらっしゃるかもしれませんが、リトアニアリネンにもアイリッシュリネンのような繊細な生地もあるのですが、fog linen workの製品は普段使いがテーマ。用途に合わせていろいろな生地を使い分けつつも、普段使いとして、安心してお使いいただける品質のものを選んでいきます。キッチンクロスやエプロン、シーツなどに使用している生地は丈夫でジャブジャブ洗えるもの。ハンカチやウェア類に使用しているのは細い糸で織られた繊細な生地を使用しています。毎日使うものだから、気兼ねなく使えるのが良いのではと思っています。

fog linen workの商品を作りをはじめた当初は家で普段使いできるリネンが欲しいという思いで、ほんの数アイテムの商品で始めましたが、あんなものもこんなものも自分の暮らしの中のニーズに応じて、商品アイテムが増えてきて、そしてこんな柄があったらと、オリジナルのデザインで生地の生産もはじめ、現在ではオリジナルの色柄の生地でも商品の生産をしています。fog linen workの商品はできるだけせがなく、オーソドックス、そしていろいろなライフスタイルの方の暮らしの中でお役に立てる普段使いのリネンを作りたいと思っています。

fog linen work / notebooks.ltd

5-35-1-3f daita setagaya tokyo 155-0033
www.foglinenwork.com

office	phone	03 5481 3728
	fax	03 5481 3947
	e-mail	wholesale@foglinenwork.com
shop	phone	03 5432 5610
	fax	03 5481 3947
	open	12:00-18:00 (土・日・祝日休み)

design tuesday
photo jenny hallengren / masaki ogawa
model caroline goetze

www.foglinenwork.com

